

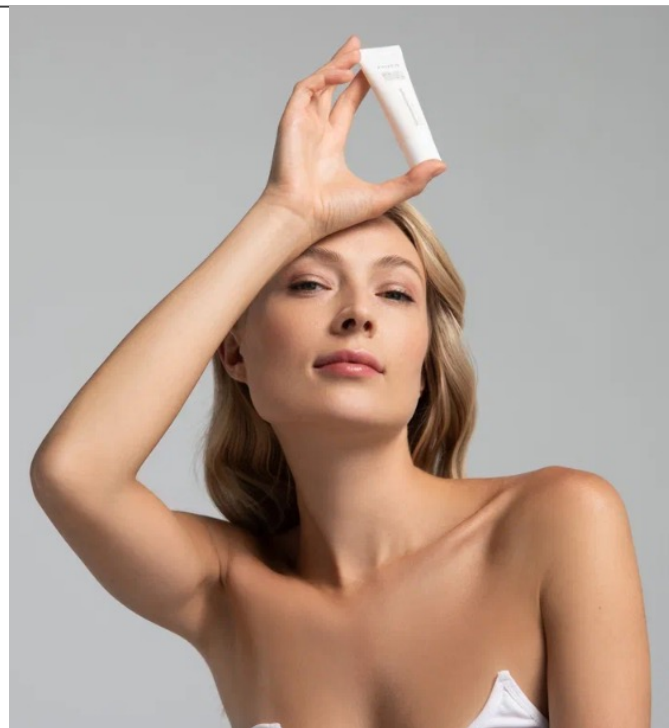
**ГЛИНЯНАЯ МАСКА ДЛЯ ЛИЦА с зеленым чаем и
центеллой азиатской**

НОВИНКА



Глиняная маска для лица с криоэффектом и комплексом активных компонентов

- ✓ Дарит приятное ощущение прохлады и свежести
- ✓ Компоненты маски направлены на решение целого спектра проблем с кожей



**Объем: 50 мл
Артикул: 98316**

**ГЛИНЯНАЯ МАСКА ДЛЯ ЛИЦА с зеленым чаем и
центеллой азиатской**

ДЕЙСТВИЕ

**Очищает кожу, адсорбируя и
удаляя загрязнения**

**Тонизирует и успокаивает
кожу, оставляя приятное
ощущение свежести и
прохлады**

**Способствует уменьшению
видимости пор и делает кожу
более ровной**



**Обладает мощным
охлаждающим и
противоотечным действиями**

**Нормализует работу сальных
желез и матирует кожу**

**Творит чудеса с оттенком лица,
возвращая ему отдохнувший вид**

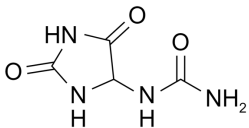
ГЛИНЯНАЯ МАСКА ДЛЯ ЛИЦА с зеленым чаем и центеллой азиатской

ЧТО В СОСТАВЕ? АКТИВНЫЕ ИНГРЕДИЕНТЫ И РАСТИТЕЛЬНЫЕ ЭКСТРАКТЫ



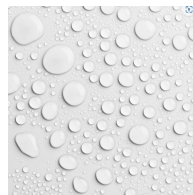
Каолин:

- обладает хорошими адсорбирующими свойствами
- мягко очищает и удаляет загрязнения и излишки себума с поверхности кожи



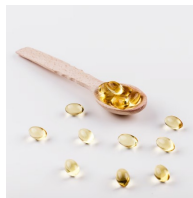
Аллантоин:

- восстанавливает, успокаивает, улучшает защитные функции кожи
- помогает снять раздражение кожи



Сквалан:

- имитирует естественную липидную мантию
- помогает защитить кожу от воздействия внешних агрессивных факторов



Масло ши:

- смягчает и восстанавливает кожу, питает и возвращает эластичность
- предотвращают излишнюю потерю влаги

Токоферол:

- обеспечивают антиоксидантную защиту кожи
- препятствуют образованию свободных радикалов

Ментол и эфирное масло мяты перечной:

- освежает и тонизирует кожу
- за счет криоэффекта снимает отечность и улучшает циркуляцию крови

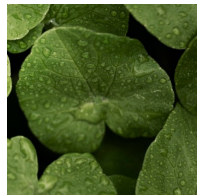
ГЛИНЯНАЯ МАСКА ДЛЯ ЛИЦА с зеленым чаем и центеллой азиатской

АКТИВНЫЕ ИНГРЕДИЕНТЫ РАСТИТЕЛЬНЫЕ ЭКСТРАКТЫ



Экстракт эвкалипта:

- нормализует работу сальных желез
- оказывает вяжущее и тонизирующее действие



Экстракт центеллы азиатской:

- улучшает уровень гидратации (увлажнения) рогового слоя
- способствует восстановлению барьерных свойств кожи и снижает ее чувствительность



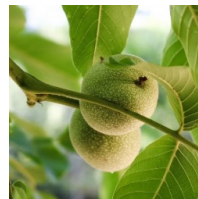
Экстракт зеленого чая:

- нормализует состояние кожи и активизирует клеточный обмен
- помогает коже приобрести здоровый вид



Экстракт семян чечевицы:

- поддерживают выработку собственного коллагена
- уменьшают видимость пор и делают кожу более ровной и сияющей



Экстракт плодов генипы американской:

- обеспечивает антиоксидантную защиту
- предотвращает окисацию себума кожи

**ГЛИНЯНАЯ МАСКА ДЛЯ ЛИЦА с зеленым чаем и
центеллой азиатской**

СОСТАВ

Aqua (вода), Kaolin (каолин), Cetearyl Alcohol (цетеариловый спирт), Glycerin (глицерин), Butyrospermum Parkii Butter (масло ши), Squalane (сqualан), Cetearyl Phosphate (цетеарил фосфат), Allantoin (аллантоин), Centella Asiatica Extract (экстракт центеллы азиатской), Camellia Sinensis Extract (экстракт зеленого чая), Eucalyptus Globulus Leaf Extract (экстракт эвкалипта), Lens Esculenta Seed Extract (экстракт семян чечевицы), Chlorophyllin-Copper Complex (хлорофилла медный комплекс), Xanthan Gum (ксантановая камедь), Dicapryl Phosphate (дидецил фосфат), Tocopherol (токоферол), Glycine Soja Oil (масло соевое), Menthol (ментол), Mentha Piperita Oil (эфирное масло мяты перечной), Genipa Americana Fruit Extract (экстракт плодов генипы американской), Corn Starch Modified (модифицированный картофельный крахмал), Arginine (аргинин), Phenoxyethanol (феноксиданол), Ethylhexylglycerin (этилгексилглицерин), Sodium Benzoate (бензоат натрия), Potassium Sorbate (сорбат калия), Citric Acid (лимонная кислота), Parfum (парфюмерная композиция).

ГЛИНЯНАЯ МАСКА ДЛЯ ЛИЦА с зеленым чаем и центеллой азиатской

ПРИМЕНЕНИЕ

1. Нанести маску на предварительно очищенную кожу лица на 5-10 минут, избегая области вокруг глаз.
2. Тщательно смыть маску теплой водой.
3. Далее нанести средство по типу кожи.

Использовать 1-2 раза в неделю или по необходимости.



На заметку: в течение первых 2-3 минут ментол и эфирное масло мяты интенсивно охлаждают кожу, обеспечивая мгновенный охлаждающий эффект и противоотечное действие.